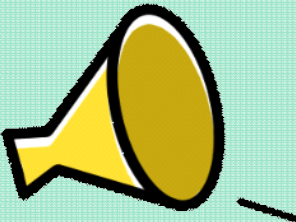


# 해빙기! 이것만 알면 안전한 2월!!

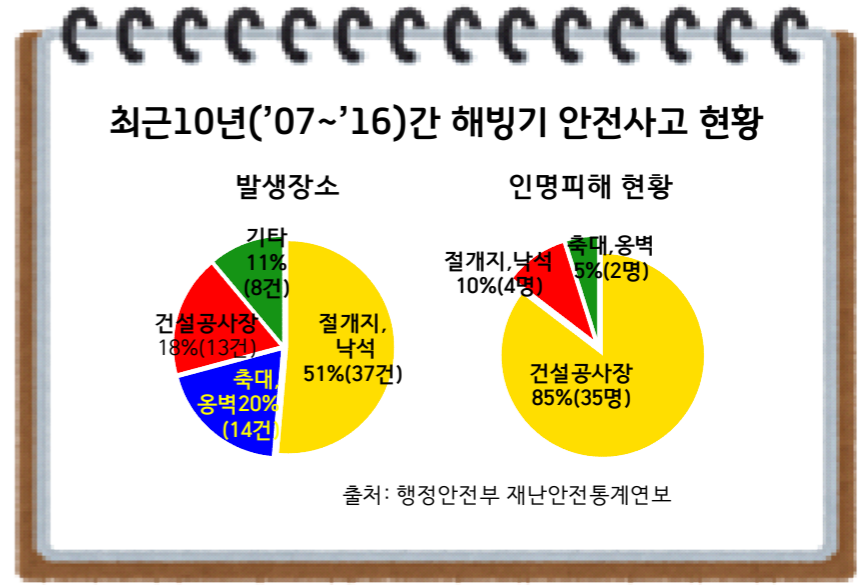


**해빙기란?**  
겨울동안 얼었던 땅속 수분이 녹기 시작하는 시기  
지반 침하가 일어나기 쉬워 각종 사고가 발생

WOW!

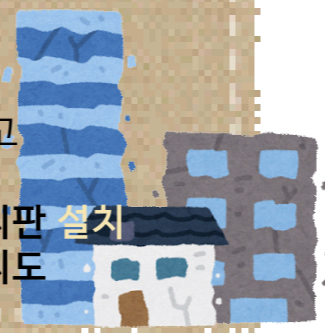


해빙기 안전사고는 낙석, 건물붕괴 등  
큰 사고로 이어져 매우 위험  
주의사항 숙지 필수!!!



## 위험지역 점검 확인

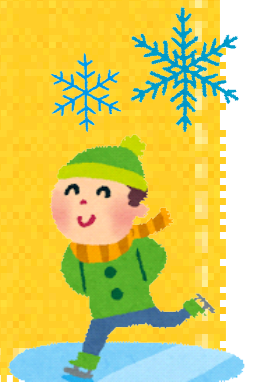
- 건물 주축대나 옹벽 부풀어 오름, 균열 여부 확인
- 공사장 주변 확인 및 안전 표지판 설치 확인
- 배수로 토사 퇴적 등으로 막혀있는지 확인
- ↳ 위험요인 발견 시 119, 안전신문고, 행정기관 신고



방학기간 중 학교 공사진행 시 위험요인 점검, 표지판 설치  
학생들 담장, 옹벽 등 위험지역 접근하지 않도록 지도

## 얼음 근처 접근 주의

- 빙상놀이시 얼음 상태 확인
- ↳ 얼음 두께 10cm이상 안전
- 수초, 갈대가 있거나 다른 물 유입되는 부분 피하기
- 안전용품 지참하기(구명조끼, 긴밧줄 등)



학생들 교내 연못 등 얼음 위 들어가지 않도록 지도  
가급적 얼음 위에 들어가지 않도록 안내

## 등산 및 야외활동 주의

- 바위와 땅이 습기를 머금고 있어 미끄러움
- ↳ 등산화 및 장비를 챙기고 발 밑 잘 살피기
- 해빙기에는 날씨 불규칙
- ↳ 방수방풍의류와 여벌옷, 장갑 등 모자지참



학생들 해빙기 등산활동 주의사항 안내  
녹기시작하는 땅 및 교내에서 뛰지 않도록 지도

## 전기 및 화재 안전 주의

- 지반침하시, 전기배관 손상으로 감전사고 우려
- ↳ 전기시설 이상 유무 점검
- 전열기의 과다 사용으로 인한 파손여부 확인
- 누전 차단기 설치 필요



교내 전기시설 점검  
습기가 많은 지하 공간 누전 여부 확인하기!